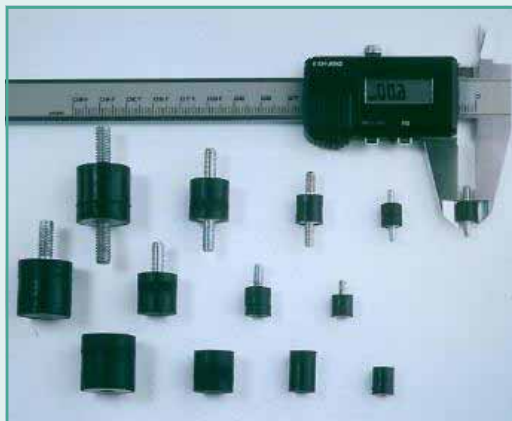
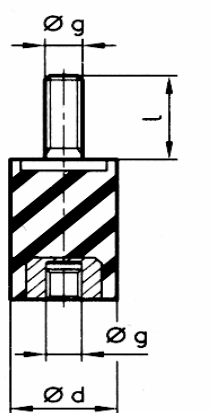
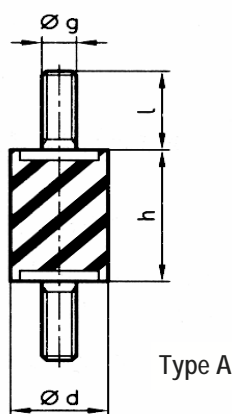


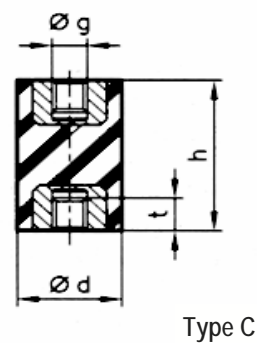
# ELASTOLOTS® miniatures

## Haute résistance série EL



### A RETENIR

- Caoutchouc synthétique CR
- Dureté standard: 40 & 55 Shore A
- Température -20° / + 80°C.
- Sur demande caoutchouc spécial hautement amorti HDS silicone température -50° / + 150°C
- Insert métallique renforcé, adhérence du caoutchouc et du métal est telle que la rupture est impossible
- Parfaitement adapté à la suspension d'équipement électronique embarqué sur véhicule et/ou soumis à des chocs importants



Référence		Diamètre	Hauteur	Fixation g x l1	l	t	
Type A	Type B	Type C	mm	mm	DIN 13 T1	mm	
EL 16861/A			6	7	M3 x 3	3	
EL 16862/A			6	7		6 / 3	
EL 16863/A			6	7		6	
EL 16871/A	EL 16871/B		8	8	M3	6	2,5
		EL 16872/C	8	10	M3		2,5
EL 16882/A			10	8	M4	9	
EL16881/A	EL 16881/B		10	10	M4	9	
		EL 16883/C	10	15	M4		3
EL 16891/A	EL 16891/B	EL 16891/C	15	15	M5	12	4
EL 16892/A	EL 16892/B	EL 16892/C	15	20	M5	12	4
EL 16903/A	EL 16903/B		20	15	M6	15	5
EL 16901/A	EL 16901/B	EL16901/C	20	20	M6	15	5

# ELASTOLOTS® miniature

Compression					Cisaillement				
Charge kg	40 Shore A		55 Shore A		Charge kg	40 Shore A		55 Shore A	
	S mm	Ve min <sup>-1</sup>	S mm	Ve min <sup>-1</sup>		S mm	Ve min <sup>-1</sup>	S mm	Ve min <sup>-1</sup>
16861/A 16862/A 16863/A									
0,2	0,06	2053	0,08	2328	0,2	0,68	1196	0,43	1451
0,4	0,20	1983	0,19	2064	0,3	0,93	973	0,60	1130
0,8	0,35	1151	0,33	1994	0,4	1,20	940	0,80	997
1,0	0,50	1086	0,38	1237	0,5	1,43	635	1,00	701
16871/A									
0,6	0,17	1672	0,08	1931	0,5	0,60	830	0,40	958
1,8	0,49	1253	0,32	1640	0,8	1,20	814	0,85	892
2,0	0,55	964	0,35	1130	1,0	1,50	584	1,10	653
Type B	S x 0,41	Ve x 1,53	S x 0,51	Ve x 1,52	Type B	S x 0,55	Ve x 1,30	S x 0,65	Ve x 1,30
16872/C									
0,5	0,07	2919	0,03	3841	0,5	0,45	991	0,25	1285
1,0	0,14	1820	0,07	2442	0,8	0,87	930	0,50	1151
3,0	0,32	1410	0,17	1659	1,0	1,10	592	0,65	838
16882/A									
1,0	0,15	2442	0,12	2991	0,5	0,35	1151	0,25	1388
2,0	0,25	1451	0,22	1659	1,0	0,80	846	0,75	1011
3,0	0,42	1402	0,35	1599	1,5	1,30	631	1,10	677
16881/A									
1,0	0,22	1610	0,15	1727	0,5	0,50	863	0,40	1305
2,0	0,45	1151	0,35	1338	1,0	1,30	669	0,75	846
3,0	0,72	955	0,55	1130	1,5	2,10	473	1,25	686
Type B	S x 0,45	Ve x 1,53	S x 0,45	Ve x 1,42	Type B	S x 0,50	Ve x 1,42	S x 0,65	Ve x 1,42
16883/C									
1,5	0,50	1130	0,30	1599	0,5	0,50	863	0,30	1041
2,0	0,70	1092	0,40	1231	1,0	1,30	669	0,85	742
3,0	1,00	863	0,50	923	1,5	2,10	473	1,50	855
16891/A									
2,0	0,50	1092	0,38	1192	0,5	0,30	863	0,40	1221
4,0	1,00	846	0,80	1092	1,0	1,10	677	0,80	814
6,0	1,50	772	1,10	946	2,0	2,40	441	1,70	570
9,0	2,10	485	1,50	560	3,5	4,70	308	3,20	345
Type B	S x 0,66	Ve x 1,20	S x 0,70	Ve x 1,20	Type B	S x 0,72	Ve x 1,30	Ve x 0,60	Ve x 1,20
Type C	S x 0,27	Ve x 1,85	S x 0,33	Ve x 1,85	Type c	S x 1,52	Ve x 2,00	S x 0,22	Ve x 1,85
16892/A									
2,0	0,70	1092	0,50	1221	0,5	0,70	653	0,30	923
4,0	1,20	700	0,90	846	1,0	2,10	470	1,00	677
6,0	2,00	669	1,40	715	2,0	4,80	390	2,30	536
9,0	2,80	560	2,10	686	3,5	8,00	346	4,0	475
Type B	S x 0,75	Ve x 1,20	S x 0,70	Ve x 1,20	Type B	S x 0,60	Ve x 1,20	S x 0,70	Ve x 1,20
Type C	S x 0,79	Ve x 1,85	S x 0,65	Ve x 1,30	Type C	S x 0,55	Ve x 1,30	S x 0,65	Ve x 1,22
16903/A									
3,0	0,40	1305	0,25	1545	1,0	0,40	1092	0,30	1410
6,0	0,75	1011	0,50	1196	2,0	772	772	0,60	1092
9,0	1,10	799	0,75	1011	1,5	506	653	0,90	923
12,0	1,50	705	1,00	892	2,1	413	506	1,20	772
15,0	1,90	638	1,25	807	3,5	3,50	413	1,80	604
Type B	S x 0,50	Ve x 1,59	S x 0,58	Ve x 1,25	Type C	S x 0,55	Ve x 1,50	S x 0,65	Ve x 1,30
16901/A									
3,0	0,45	1151	0,40	1221	0,6	0,60	1011	0,30	1201
6,0	0,90	863	0,80	946	1,5	0,95	853	0,70	1130
9,0	1,38	737	1,20	799	2,0	1,20	677	0,90	814
12,0	1,85	665	1,60	705	4,0	2,50	546	1,80	570
15,0	2,30	638	2,00	669	6,0	3,70	462	2,90	533
Type B	S x 0,72	Ve x 1,22	S x 0,65	Ve x 1,20	Type B	S x 0,85	Ve x 1,18	S x 0,95	Ve x 1,20
Type C	S x 0,49	Ve x 1,35	S x 0,43	Ve x 1,43	Type C	S x 0,55	Ve x 1,30	S x 0,60	Ve x 1,30

S = flèche sous la charge

Ve = fréquence propre

### Facteur de correction suivant le type

Exemple

16871/B SM 55

Compression sous 2 kg  
pour une dureté de 55 sh A

Flèche version A  
0,35 x 0,51 = 0,18 mm

Flèche version B = 0,18 mm

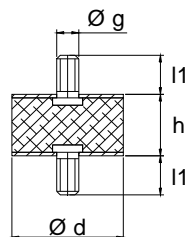
Fréquence propre version A  
1130 x 1,52 = 1718 tr/min

Fréquence propre  
= 1718 tr/min  
= 29 Hz

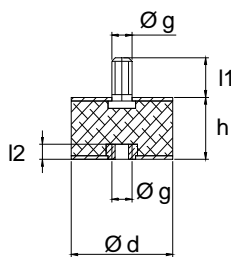
## Plots cylindriques caoutchouc naturel 55 Sh A - 45/65 Sh A & NBR sur demande

### A RETENIR

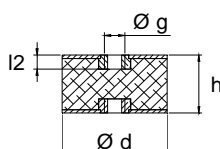
- Autres dimensions nous consulter
- Réalizable en Inox
- Différentes longueurs de tiges
- Température - 30° to +80°



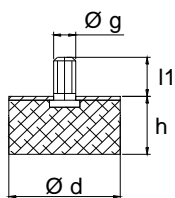
Type A



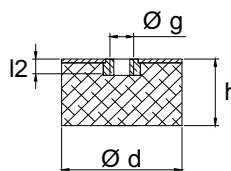
Type B



Type C



Type D



Type E

Référence	Type					d mm	h mm	l1xg mm	l2	g Variante	Compression		Cisaillement	
	A	B	C	D	E						Charge daN	Flèche mm	Charge daN	Flèche mm
EC 67	x	x	x	x		6	7	M3x6	3		1,5	0,50	0,6	1,10
EC 88	x	x	x	x	x	8	8	M3x6	3		5	1,1	1,1	1,40
EC 1010	x	x	x	x	x	10	10	M4x10	4		8	1,6	1,7	1,85
EC 1015	x	x	x	x	x	10	15	M4x10	4		6	2,4	1,2	3,10
EC 1505				x		15	5	M4x15			25	0,80		
EC 1510	x	x		x		15	10	M4x10	4		22	1,60	4	1,80
EC 1515	x	x	x	x	x	15	15	M4x10	4		17	2,35	3,7	3,10
EC 1520	x	x	x	x		15	20	M4x10	4		15	4,00	2,8	4,30
EC 1525		x	x	x		15	25	M4x10	4		10	3,50	2	5,5
EC 2010	x	x		x	x	20	10	M6x18	6	M5	37	1,80	7,5	1,40
EC 2015	x	x	x	x	x	20	15	M6x18	6	M5	35	2,50	7	2,70
EC 2020	x	x	x	x	x	20	20	M6x18	6	M5	30	3,50	6	3,90
EC 2025	x	x	x	x	x	20	25	M6x18	6	M5	28	4,00	5	5,10
EC 2510	x			x	x	25	10	M6x18	6	M8	70	2,90	12	1,40
EC 2515	x	x	x	x	x	25	15	M6x18	6	M8	62	2,50	12	2,50
EC 2520	x	x	x	x	x	25	20	M6x18	6	M8	54	1,80	10	3,90
EC 2525	x	x	x	x	x	25	25	M6x18	6	M8	48	2,10	10	5,10
EC 2530	x	x	x	x	x	25	30	M6x18	6	M8	40	2,70	8	6,00
EC 3015	x	x		x	x	30	15	M8x20	8	M10	80	2,60	7	6,50
EC 3020	x	x	x	x	x	30	20	M8x20	8	M10	80	3,50	16	3,80
EC 3025	x	x	x	x	x	30	25	M8x20	8	M10	70	2,30	15	5,00
EC 3030	x	x	x	x	x	30	30	M8x20	8	M10	65	5,30	14	6,30
EC 4020	x	x	x	x	x	40	20	M10x28	10	M8	150	5,00	30	2,60
EC 4025	x	x	x	x	x	40	25	M10x28	10	M8	130	4,50	28	4,70
EC 4030	x	x	x	x	x	40	30	M10x28	10	M8	130	5,30	28	6,30
EC 4040	x	x	x	x	x	40	40	M10x28	10	M8	110	7,00	25	8,70
EC 5020	x	x	x	x	x	50	20	M10x28	10	M8/M12	300	3,00	48	3,30
EC 5025	x	x	x	x	x	50	25	M10x28	10	M8/M12	280	5,60	50	5,60
EC 5030	x	x	x	x	x	50	30	M10x28	10	M8/M12	280	4,50	45	5,80
EC 5040	x	x	x	x	x	50	40	M10x28	10	M8/M12	190	6,60	44	8,20
EC 5045	x	x	x	x	x	50	45	M10x28	10	M8/M12	175	9,90	43	9,60
EC 5050	x	x	x	x	x	50	50	M10x28	10	M8/M12	160	11,00	40	10,80
EC 6025	x	x		x	x	60	25	M10x28	10	M12	350	5,20	75	6,00
EC 6035	x	x	x			60	35	M10x28	10	M12	280	8,30	66	5,80
EC 6045	x	x				60	45	M10x28	10	M12	220	9,10	64	9,50
EC 7045	x	x	x	x	x	70	45	M10x28	10	M12	450	8,00	90	9,60
EC 10040	x	x	x	x	x	100	40	M16x41	16	M12	1230	6,00	200	8,00
EC 10055	x	x	x	x	x	100	55	M16x41	16	M20	1050	9,10	190	11,70
EC 10060	x	x	x	x	x	100	60	M16x41	16	M20	1000	10,40	185	12,80
EC 10075	x	x	x	x	x	100	75	M16x41	16	M20	930	16,00	180	16,50
EC 15055	x	x	x	x		150	55	M16x41	16	M20	3200	9,00	440	11,00
EC 15075	x	x	x	x	x	150	75	M16x41	16	M20	2560	14,00	420	16,10
EC 200100	x	x	x			200	100	M20x41	20	M20	4000	17	750	22,00

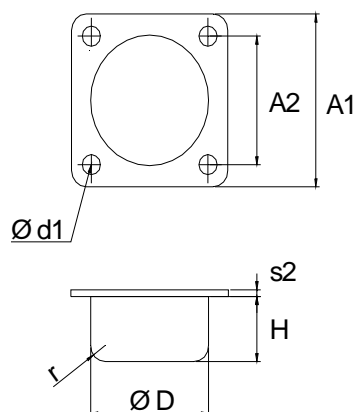
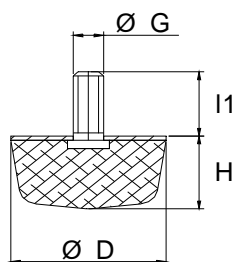
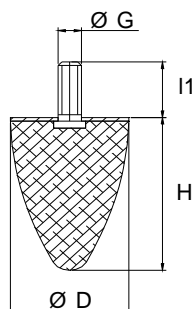


## Butées rondes plates coniques



### A RETENIR

- Tôle zinguée
- Elastomère adhésif
- Caoutchouc NR 55 ShA
- 70 ShA pour série EBR
- NBR sur demande
- Température - 30° to +80°



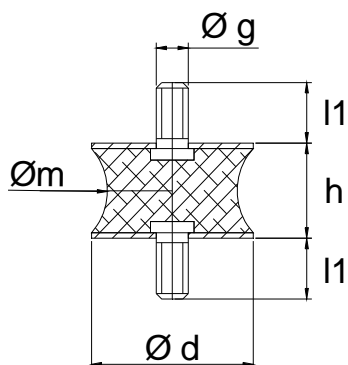
Référence	D	H	G	I1	Charge Max daN	Course mm
EBP 10/10	10	10	M5	12	-	-
EBP 20/24	20	24	M6	18	60	14
<b>EBP 25/20</b>	<b>25</b>	<b>20</b>	<b>M6</b>	<b>18</b>	<b>100</b>	<b>8</b>
EBP 30/30	30	30	M8	20	140	15
EBP 30/36	30	36	M8	20	140	19
<b>EBP 50/50</b>	<b>50</b>	<b>50</b>	<b>M8 (M10)</b>	<b>20</b>	<b>330</b>	<b>22</b>
EBP 50/67	50	67	M8	33	400	32
EBP 75/89	75	89	M12	37	900	47
<b>EBP 95/80</b>	<b>95</b>	<b>75</b>	<b>M16</b>	<b>42</b>	<b>1200</b>	<b>35</b>

Référence	D	H	G	H	Charge Max daN	Course mm
EBK 25/17	25	17	M6	18	100	6,5
EBK 35/40	35	40	M8	23	350	5,5
<b>EBK 50/18</b>	<b>50</b>	<b>18</b>	<b>M10</b>	<b>28</b>	<b>500</b>	<b>4,5</b>
EBK 50/20	50	20	M10	28	500	4,0
EBK 80/27	80	27	M12	37	2000	8,5
<b>EBK 125/45</b>	<b>125</b>	<b>45</b>	<b>M16</b>	<b>45</b>	<b>5000</b>	<b>18</b>

Référence	D	H	A1	A2	d1	G	h	r	S1	s2	T	Course mm	Force kN	Energie Joules
EBR 4032	40	32	50	40	5,5	M8	23	8	2	2	8	18	15	70
EBR 5040	50	40	63	50	6,5	M10	28	10	3	2	10	22	24	140
<b>EBR 6350</b>	<b>63</b>	<b>50</b>	<b>80</b>	<b>63</b>	<b>6,5</b>	<b>M10</b>	<b>28</b>	<b>12,5</b>	<b>4</b>	<b>3</b>	<b>10</b>	<b>28</b>	<b>37,5</b>	<b>280</b>
EBR 8063	80	63	100	80	9	M12	37	18	5	3	12	35	60	560
EBR 10080	100	80	125	100	9	M12	36	20	6	4	12	44	95	1120
<b>EBR 125100</b>	<b>125</b>	<b>100</b>	<b>160</b>	<b>125</b>	<b>11</b>	<b>M16</b>	<b>36</b>	<b>25</b>	<b>6</b>	<b>4</b>	<b>16</b>	<b>55</b>	<b>150</b>	<b>2240</b>
EBR 160125	160	125	200	160	11	M16	44	32	8	6	16	68	240	4400
EBR 200160	200	160	250	200	13	M20	44	40	8	6	18	38	375	8800



Plots diabolos caoutchouc naturel 55 Sh A 45/65 Sh A & NBR sur demande

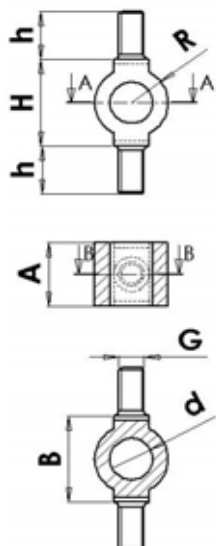


## A RETENIR

- Grande élasticité

Référence	d	h	g	M	l1	Charge Max daN En compression
EDC 10/8 M4	10	8	M4	4,5	10	2
EDC 10/10 M4	10	10	M4	8	10	2
EDC 15/15 M6	15	15	M6	12	18	4
EDC 20/15 M6	20	15	M6	14	18	10
EDC 30/20 M8	30	20	M8	22	23	15
EDC 40/30 M8	40	30	M8	25	23	25
EDC 40/50 M8	40	50	M8	20	23	30
EDC 57/45 M8	57	45	M8	25	23	40
EDC 57/44/45 M10	57	45	M10	44	28	75
EDC 60/60 M10	60	60	M10	49	28	150
EDC 95/80 M16	95	80	M16	80	41	400

## PF faible charge



# Nouveau

## A RETENIR

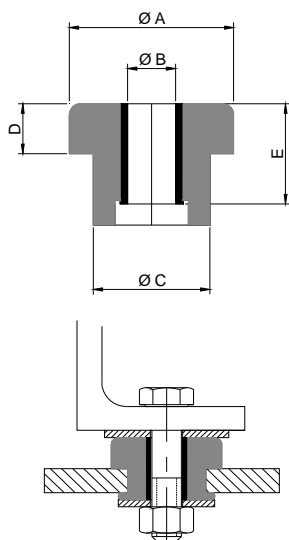
- Isolateur basse fréquence pour faible charge

Référence	B	H	Gxh	d	R	Charge Max daN Compression
PF 12.5/12.5 M4	12,5	12,5	M4x10	5,6	5,25	1
PF 17/14 M4	17	14	M4x10	6	7	1,8
PF 25/30 M6	25	30	M5x14/6	12	7	5
PF 36/40 M6	36	40	M10x0	17	7	10



# ELASTOLOTS® PS

## Anneaux épaulés



### A RETENIR

- Montage sécuritif avec rondelle
- Effet anti-rebond
- Protection aux chocs
- Caoutchouc adhérisé sur tube
- Montage rapide
- Large gamme de charge

Type	A	B	C	D	E
PS 27*10/20	27,7	10	20,6	5,6	17,5
PS 44*13/30	44,5	13	31,5	10,4	25,4
PS 50*13/34	50,8	13	34,3	13,5	35
PS 63*16/41	63,5	16	41,1	15,7	44,5
PS 64*16/38	64	16	38	16	23
PS 95*20/56	95	20	56,6	25,4	50,8

Type	Dureté	Charge daN		Flèche Charge Max
	Sh A	Mini	Maxi	mm
PS 27*10/20	45	8	15	0,7
PS 27*10/20	60	10	50	0,7
PS 44*13/30	45	15	75	1,2
PS 44*13/30	60	25	100	1,2
PS 50*13/34	60	35	150	1,2
PS 50*13/34	75	80	330	1,2

Type	Dureté	Charge daN		Flèche Charge Max
	Sh A	Mini	Maxi	mm
PS 63*16/41 60	60	60	250	2
PS 63*16/41 75	75	125	500	2
PS 64*16/38 60	60	100	400	2
PS 64*16/38 75	75	250	1000	1
PS 95*20/56 60	60	175	700	3
PS 95*20/56 75	75	250	1000	3

Pour commander type + dureté

# ELASTOLOTS® ECF

## Fixations anti-bruits

Référence	Dim. mm	D mm	dB mm	d mm	l mm	k mm	b mm
ECF3	M3	9	7.2	3.4	9.0	2.5	8.0
ECF4	M4	12	9.3	4.4	11.5	3.0	10.5
ECF5	M5	15	10.2	5.4	14.5	3.5	13.0
ECF6	M6	18	12.7	6.4	17.0	4.0	15.0
ECF8	M8	24	16.5	8.4	22.0	5.0	19.5



### A RETENIR

- Faible coût
- Isolation vibratoire
- Suppression des bruits de structure
- Isolation électrique
- Installation rapide
- Résiste à la corrosion

Réf.	Passage (dB)	épaisseur Plaques S mm	Couple en Nm		Charge Max kg Svt Montage		
	mm		Mont. 1	Mont. 2	1	2	
					C	C	S
ECF 3	7.2 - 7.5	0.6 - 2.5	0.3 - 0.4	0.4 - 0.5	1	5	2.5
ECF 4	9.3 - 9.6	0.8 - 3.3	0.4 - 0.6	0.4 - 0.5	1	7	3.5
ECF 5	10.2 - 10.5	0.8 - 4.3	0.6 - 0.10	0.5 - 0.6	1.5	10	5
ECF 6	12.7 - 13.0	1.5 - 5.0	0.23 - 0.35	0.7 - 0.9	3	14	7
ECF 8	16.5 - 16.8	1.5 - 6.5	0.30 - 0.40	0.16 - 0.18	5	28	14

