

SUPPORT MOTEUR

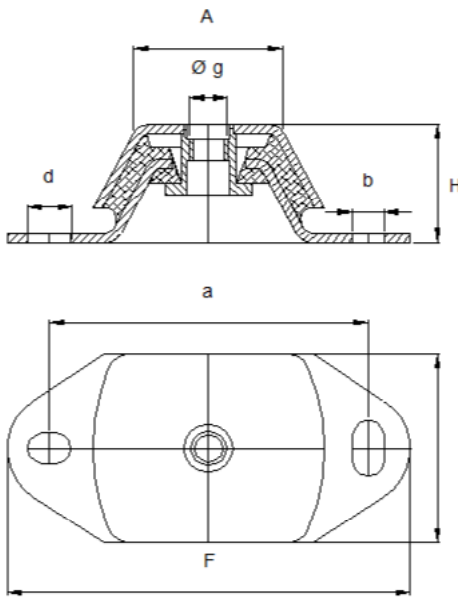
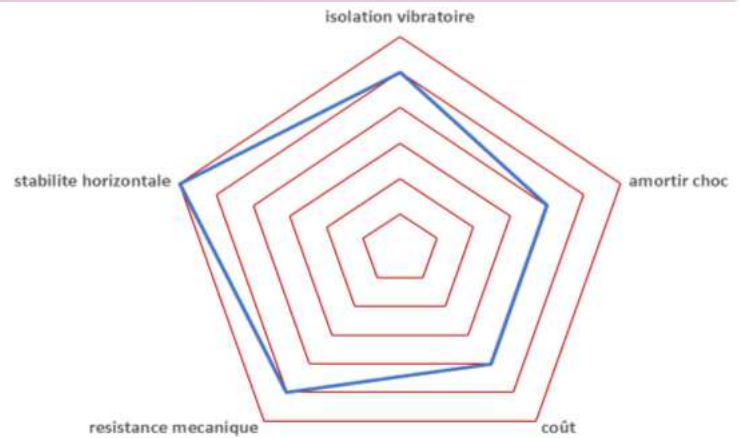


Matériaux Elastomère NR serti et protégé par une coupelle et une embase en acier zinguée
Raideur verticale > raideur horizontale permet une bonne stabilité longitudinale

Fréquence propre 08 - 15 Hz

Dureté 45 / 55 / 65 Sh A +-5

Plan



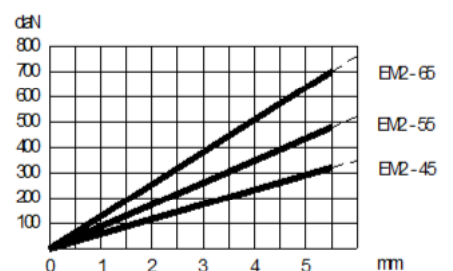
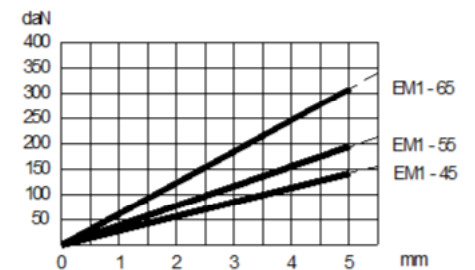
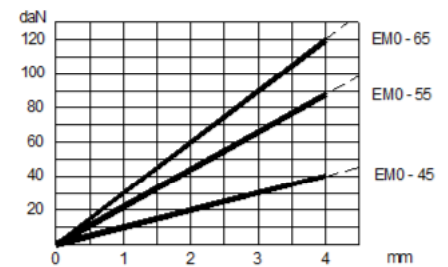
Applications Moteurs
Moteurs marin
Pompes
Compresseurs

VARIANTE Acier inoxydable
Dureté 75/80/85 Sh A

OPTION Vis de nivellement

Pour commander

Type + fixation + code matière
Exemple **EM 0 M12 – 160**



| Type | A | g | H | a | E | F | d | b |
|------|----|-----|----|-----|-----|-----|-------|-------|
| EM 0 | 60 | M12 | 38 | 100 | 60 | 120 | 11x14 | 11x14 |
| EM 1 | 75 | M16 | 50 | 140 | 75 | 183 | 20x13 | 13x30 |
| EM 2 | 80 | M20 | 70 | 182 | 112 | 230 | 25x18 | 18x33 |

| Type | Charge Max. daN | | | Flèche sous charge mm | | |
|------|-----------------|---------|---------|-----------------------|---------|---------|
| | 45 Sh A | 55 Sh A | 65 Sh A | 45 Sh A | 55 Sh A | 65 Sh A |
| EM 0 | 145 | 160 | 170 | 4,0 | 4,0 | 4,0 |
| EM 1 | 145 | 190 | 305 | 5,0 | 5,0 | 5,0 |
| EM 2 | 350 | 500 | 700 | 6,0 | 5,6 | 5,5 |

Pour moteur marin diminuer la charge de 20%