

SERIE UR

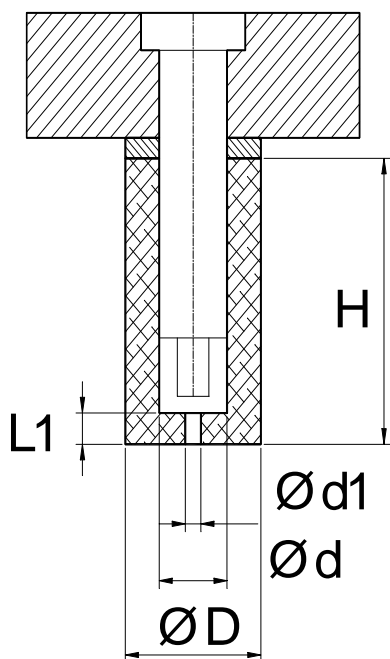


Se montent par emmanchement serré sur tous poinçons cylindriques de formes, rondes, carrées, ovales, triangulaires etc... ils procurent :

- Aucune altération des pièces poinçonnées.
- Grande capacité de dévêtissage.
- Efficacité de longue durée.
- Résistance maximum à l'usure et l'abrasion.
- Meilleure résistance des poinçons au flambage.
- Amortissement des bruits.
- Modèle R avec rondelle d'appui en acier

Montage

La longueur du dévêtisseur doit être supérieure de 1 à 2 mm à celle du poinçon. Ils peuvent être coupés à longueur suivant besoin. Prévoir l'espace de gonflement.



Modèle R

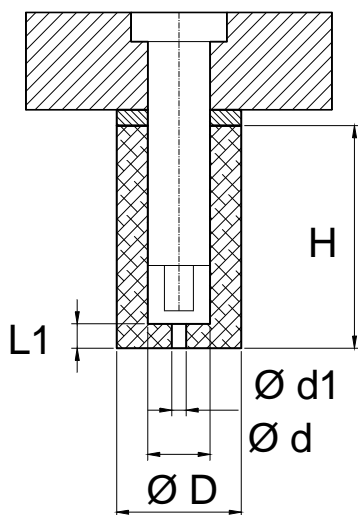
Avec rondelle acier Ep: 3 mm

Référence	Ø d	d ₁	D	L ₁	H	Force (N) Sous course de :		
						3 mm	6 mm	9 mm
80-04-45	4	1,6	17	5	45	600	1500	-
80-06-55	6	1,6	19	5	55	650	1200	1800
80-08-48.5	8	3	21	5	48.5	800	1490	2600
80-08-55	8	3	21	5	55	700	1300	2100
80-10-48.5	10	3	23	5	48.5	1030		
80-10-55	10	3	23	5	55	900	1600	2400
80-13-48.5	13	3	26	5	48.5	1260		
80-13-55	13	3	26	5	55	1100	1900	3000
80-16-48.5	16	3	30	5	48.5	1600		
80-16-55	16	3	30	5	55	1400	2300	3700
80-20-48.5	20	3	38	5	48.5	2400		
80-20-55	20	3	38	5	55	2100	3600	5500
80-25-48.5	25	3	50	5	48.5	4200		
80-25-55	25	3	50	5	55	3700	6500	10200
80-25-45.5 R	23.8	3	50	5	45.5	4550		
80-32-45.5 R	31.8	3	55	5	45.5	5350		
80-40-45.5 R	38.8	3	63	5	45.5	6400		

DEVETISSEURS



STRATHANE M 95 Sh A Rouge



Référence	Ø d	d ₁	D	L ₁	H	Force (daN)		
						3 mm	6,5 mm	9,5 mm
ST 090-05-35	5	1,6	18	6,3	35	125	200	-
ST 090-05-45	5	1,6	18	6,3	45	115	175	
ST 090-05-55	5	1,6	18	6,3	55	105	150	
ST 090-06-35	6	1,6	19	6,3	35	140	240	
ST 090-06-45	6	1,6	19	6,3	45	135	230	
ST 090-06-55	6	1,6	19	6,3	55	110	190	240
ST 090-06-65	6	1,6	19	6,3	65	90	130	200
ST 090-08-35	8	1,6	21	6,3	35	160	250	
ST 090-08-45	8	1,6	21	6,3	45	150	225	
ST 090-08-55	8	1,6	21	6,3	55	135	200	300
ST 090-08-65	8	1,6	21	6,3	65	120	185	290
ST 090-08-75	8	1,6	21	6,3	75	100	165	270
ST 090-10-35	10	2,5	23	6,3	35	210	350	
ST 090-10-38	10	2,5	23	6,3	38	190	310	
ST 090-10-45	10	2,5	23	6,3	45	175	285	
ST 090-10-47	10	2,5	23	6,3	47	160	270	
ST 090-10-55	10	2,5	23	6,3	55	145	250	325
ST 090-10-65	10	2,5	23	6,3	65	130	220	290
ST 090-10-75	10	2,5	23	6,3	75	115	190	265
ST 090-13-35	13	3	26	6,3	35	260	390	
ST 090-13-38	13	3	26	6,3	38	225	360	
ST 090-13-45	13	3	26	6,3	45	215	340	
ST 090-13-47	13	3	26	6,3	47	165	270	
ST 090-13-55	13	3	26	6,3	55	150	240	300
ST 090-13-65	13	3	26	6,3	65	130	200	250
ST 090-13-75	13	3	26	6,3	75	105	160	200
ST 090-16-35	16	3	30	6,3	35	300	460	
ST 090-16-38	16	3	30	6,3	38	260	420	
ST 090-16-45	16	3	30	6,3	45	240	390	
ST 090-16-47	16	3	30	6,3	47	235	385	
ST 090-16-55	16	3	30	6,3	55	220	360	460
ST 090-16-65	16	3	30	6,3	65	200	330	420
ST 090-16-75	16	3	30	6,3	75	170	290	360
ST 090-20-38	20	3	38	6,3	38	280	420	
ST 090-20-47	20	3	38	6,3	47	240	390	
ST 090-20-55	20	3	38	6,3	55	200	350	550
ST 090-20-65	20	3	38	6,3	65	165	300	450
ST 090-20-75	20	3	38	6,3	75	150	270	400
ST 090-25-35	25	3	50	6,3	35	1200	1800	
ST 090-25-38	25	3	50	6,3	38	1100	1600	
ST 090-25-45	25	3	50	6,3	45	1000	1500	
ST 090-25-47	25	3	50	6,3	47	900	1400	
ST 090-25-55	25	3	50	6,3	55	700	1150	1650
ST 090-25-65	25	3	50	6,3	65	600	1000	1450
ST 090-25-75	25	3	50	6,3	75	500	850	1300



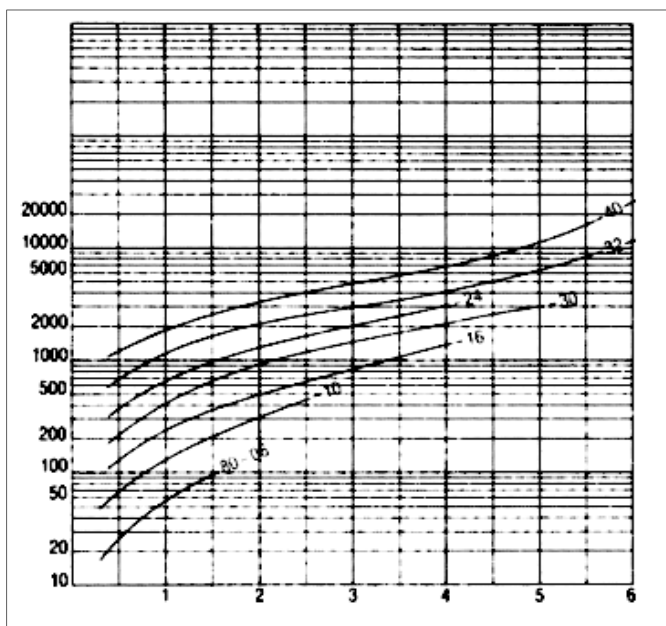
SERIE UR

Utilisés sur les outils et moule pour décoller, éjecter, amortir et réduire le niveau des bruits d'impacts. Ils remplacent avantageusement les systèmes habituels tels que : Poussoirs à ressorts, butées, etc...

Montage

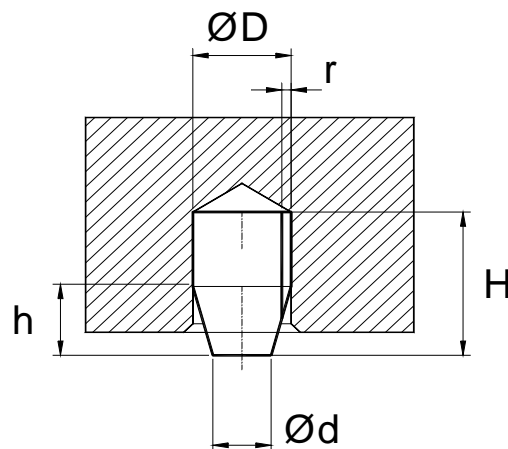
Un trou borgne suffit à recevoir le décolleur dont le contour est doté d'une gorge pour faciliter l'évacuation de l'air lors de la mise en place.

Force
N



Course mm

référence	D	H	h	d	r	DL	t	F (N) Max
80-06	6	9,5	4,5	3,6	-	6	8	100
80-10	10	15,5	7,5	6	1	10	13	450
80-16	16	25	12	9,5	1,5	16	21	1500
80-24	24	25	10	18	2	24	21	3000
80-30	30	35	19	20	2,5	30	30	3000
80-32	32	32	14	24	3	32	26	12000
80-40	39,5	40	16	30	3	39,5	34	25000



ELEMENTS NORMALISES OUTILS

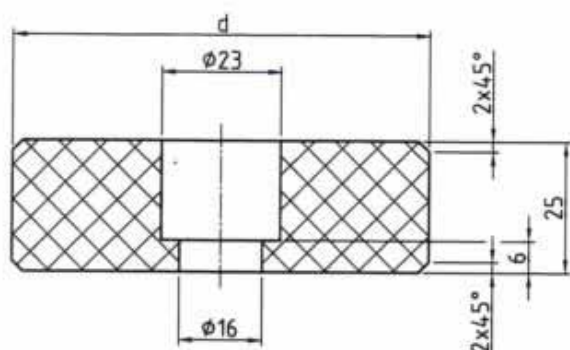
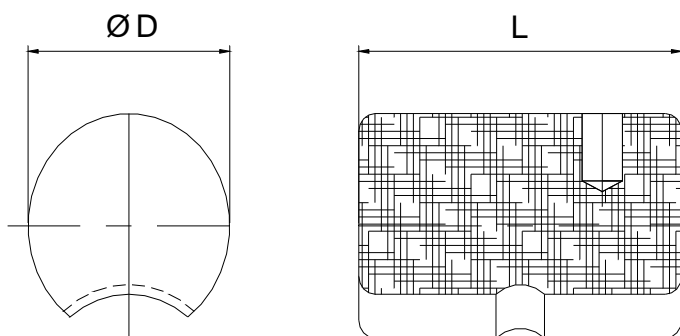
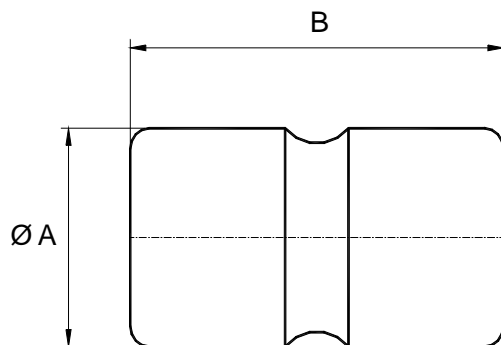
SERIE U

Haute résistance, ils sont utilisés dans les outils pour amortir, réduire le niveau des bruits d'impacts et protéger les ensembles mécaniques.

Diamètre 25 à 80 mm

Montage

Un trou borgne suffit à recevoir l'amortisseur dont le contour est doté d'une gorge pour permettre son



Référence	A	B	Ecrasement Max.		Energie
	mm		%	flèche	Max. en joule
ST 089.1b	25	45	12	3	2
ST 089.1	25	50	12	3	3
ST 089.2b	32	50	18	6	7
ST 089.2	32	60	18	6	8
ST 089.3	40	60	15	6	15
ST 089.4b	50	70	16	8	30
ST 089.4	50	80	16	8	32
ST 089.5	63	80	12	8	50
ST 089.6	80	90		10	90

ST 081

Fixation maintient D 10.5x15

Référence	D	L	Pour broche	r
ST 81.1	40	60	32	18
ST 81.2	50	80	40	23
ST 81.3	63	80	50 66 63	35

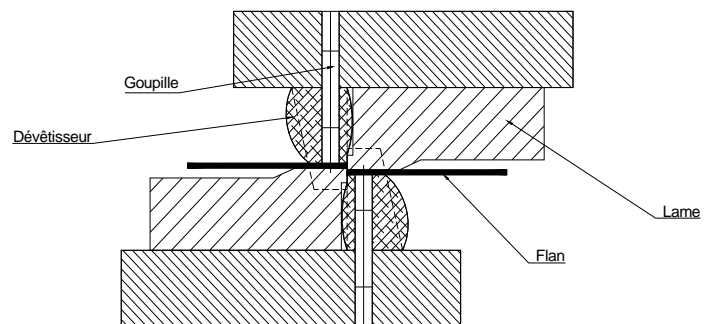
Référence	d	Effort Max daN
ST 91.1	50	1400
ST 91.2	63	2500
ST 91.3	80	4000
ST 91.4	100	6000
ST 091.5	125	9000

Dévêtisseur flexible

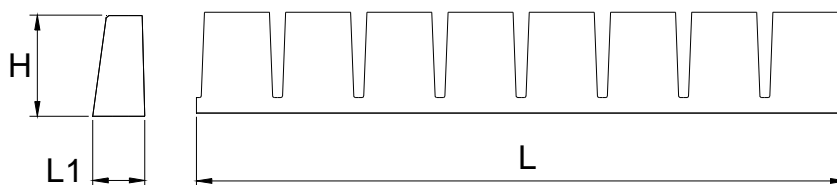
Assurent le découpage détourage. Ils sont livrés en bande et peuvent être montés directement le long du pourtour des lames. Ils permettent une diminution du coût des outils.



PRINCIPE DE MONTAGE



Découpage avec dévêtissage de la pièce et du déchet



Référence	Nombre de segments	Longueur L	Hauteur H	Largueur L1	Matière
ST 080	9	270	16.6	19	Perbun. 70 Sh
ST 081	9	270	11.5	15	Perbun. 70 Sh
ST 082	9	306	27	19	Perbun. 70 Sh
ST 084	9	306	27	19	PU 70 Sh
ST 092	9	400	65	32	URELAST 90 Sh